



Erasmus+



**Projekt „Študent dopravy v praxi“
v rámci projektu Erasmus+, Kľúčová akcia 1: Vzdelávacia mobilita
jednotlivcov**

27. 03. 2022 – 09. 04. 2022

Odborná stáž Olomouc

Žilina, apríl 2022

Timea Funiaková

Arriva a.s. autobusy – Olomouc

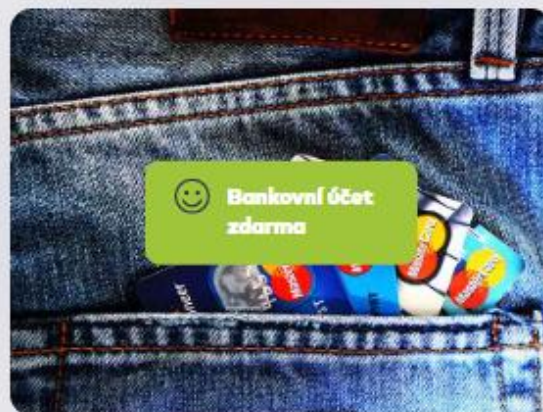
O společnosti

- Arriva je jednou z největších dopravných společností v Evropě.
- V České republice provozuje skupina Arriva 2 000 autobusů.

Služby:

- Zabezpečujeme městskou, příměstskou, zmluvní a komerční autobusovou dopravu.
- Centrálou skupiny je společnost ARRIVA TRANSPORT ČESKÁ REPUBLIKA a.s., která združuje dalších 8 dcérských společností.

Benefity



Věděli jste, že...?

Arriva 2020

Arriva v číslech



14
zemí



2,1 mld
cestujících



46 000
zaměstnanců



770
vlaků



17 000
autobusů



24
vodních autobusů



arriva
a DB company

Budova firmy Arriva a.s. autobusy Olomouc



Produkty firmy Arriva a.s. autobusy

- linková doprava, zájazdová doprava, prenájom autobusov, prímestská hromadná doprava, zmluvná doprava,
- medzinárodné diaľkové spoje, pravidelné zahraničné autobusové linky, preprava osôb do zahraničia, luxusné minibusy,
- dopravný podnik, predaj autobusových cestovných lístkov, predaj cestovných lístkov na vlak, dopravný rezervačný systém,
- vlaková preprava osôb, cestovné poriadky železníc, vlakové spojenie, predpredaj cestovných lístkov, cestovné poriadky osobných vlakov,
- nákup valút, predaj valút, prevody medzi devízovými účtami, devízové kurzy, zahraničné meny.

Moja práca

- Hlavná náplň nášho výkonu na odbornej stáži bola príprava zájazdov, zdokumentovanie technického stavu autobusa, STK kontrol, poistení a SAFETY kontrol.
- Analyzovali sme sťažnosti ľudí na vodičov.
- Vytvorenie cestovného poriadku danej linky v programe M-line Edison.
- Upravovanie cestovného poriadku v prípade zmeny.
- Vytvorenie turnusov.
- Kontrola denných záznamov vodičov.

KNIHA ZÁVAD

str. 5

Číslo objednáv.	SPZ	Požadovaný rozsah opravy, údržby	Datum		Podpis mistra
			Přistavení k opravě	Vystavení	
290	AT7017	FRIDEX, KLIMATIZACE	4.4.22		
291	772096	SAFETY + ZÁVADY	4.4.22		
292	2AS7207	SAFETY + ZÁVADY	6.4.22		
293	AT6556	OVĚŘENÍ TACHOGRAFU	4.4.22		
294	AT6569	UPLNĚNÍ ZAD. YONVI' POZICEK	5.4.22		
295	AT7715	BRZDOVÉ OVLÁDÁNÍ V12	5.4.22		
296	AT7710	OPRAVA ZDVIHACÍ PŘÍST. DUCHI' S.3	6.4.22		
297	AT9477	SAFETY + ZÁVADY	6.4.22		
298	2AS7207	ÚNIK VODY	6.4.22		
299	AT6565	SAFETY + ZÁVADY	7.4.22		
300	AT7104	UPLNĚNÍ FRIDEXU	7.4.22		
301	AT7710	OPRAVA KLIMATIZACE	8.4.22		
302	772096	PORUCHA PŘEVODOVKY	8.4.22		
303	AT6566	SAFETY + ZÁVADY	8.4.22		
304	AT7710	ÚNIK VZDUCHU	8.4.22		

111111 Bouzov,nám.-Litovel,aut.st.-Olomouc,aut.nádr. Platí od 5.4.2022 do 10.12.2022



Převzaté zařizuje: ARRIVA MORAVA a.s., prov. Olomouc, Štádkovského 142/37, tel.587 827 140, info 585 813 848

		1	3	5	7	km 16		8	4	6	8
		2	4	6	8	0	1	2	3	4	5
od	Bouzov,nám.	4:45	7:20	12:45	16:45	0	1	7:15	11:00	15:10	19:15
od	Litovel,aut.st.	5:15	7:50	13:15	17:15	0	2	8:45	10:30	14:45	18:45
od	Olomouc,aut.nádr.	6:45	9:20	14:45	18:45	0	3	9:15	10:00	14:15	18:15

* jede v pracovních dnech
Všechny spoje jsou obsluhovány bezbariérovými vozidly.

111111 Bouzov,nám.-Litovel,aut.st.-Olomouc,aut.nádr. Platí od 5.4.2022 do 10.12.2022



Převzaté zařizuje: ARRIVA MORAVA a.s., prov. Olomouc, Štádkovského 142/37, tel.587 827 140, info 585 813 845

		1	3	5	7	km 16		8	4	6	8
		2	4	6	8	0	1	2	3	4	5
od	Bouzov,nám.	4:45	7:20	12:45	16:45	0	1	7:15	11:00	15:10	19:15
od	Litovel,aut.st.	5:15	7:50	13:15	17:15	0	2	8:45	10:30	14:45	18:45
od	Olomouc,aut.nádr.	6:45	9:20	14:45	18:45	0	3	9:15	10:00	14:15	18:15

* jede v pracovních dnech
Všechny spoje jsou obsluhovány bezbariérovými vozidly.

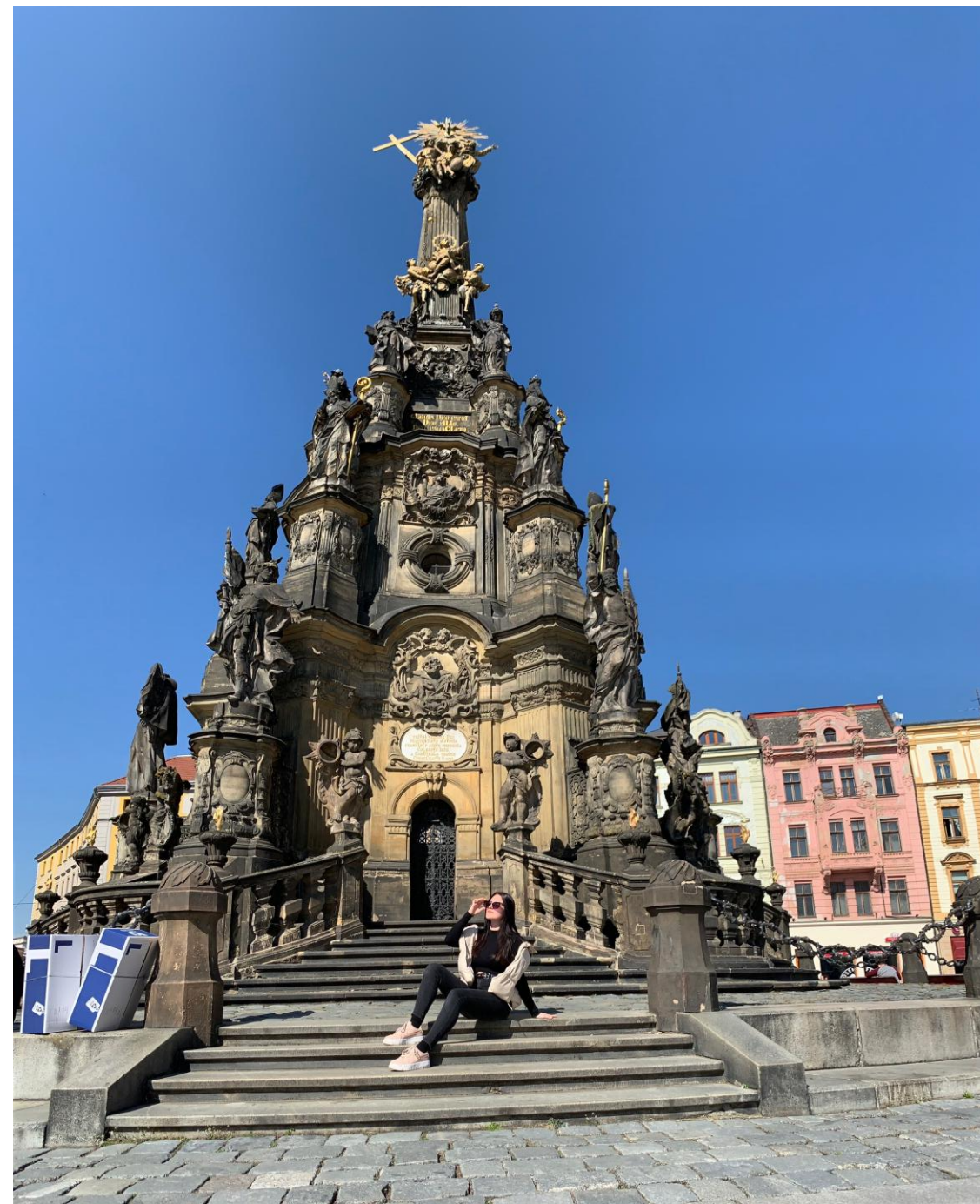
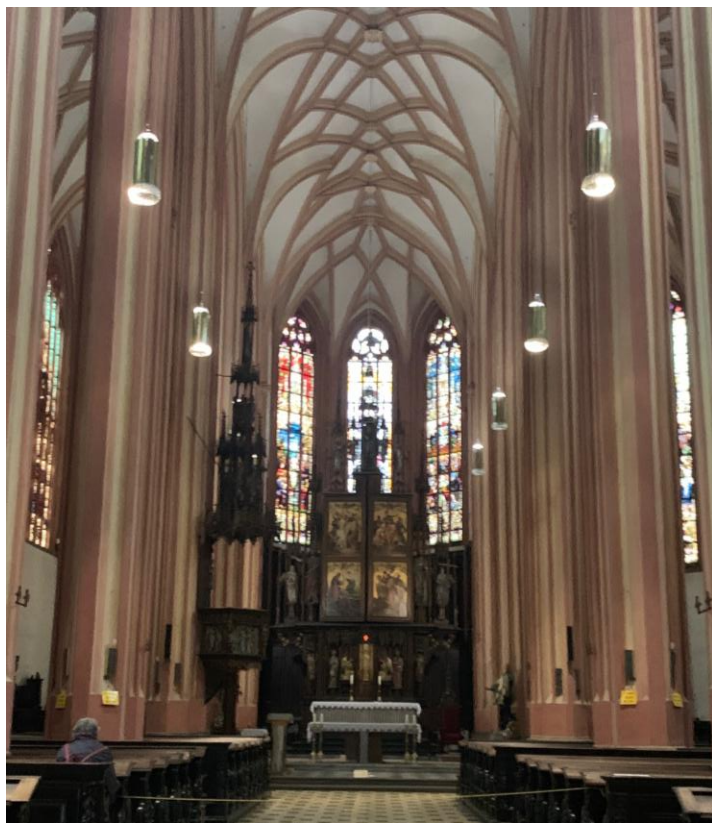
ARRIVA MORAVA a.s. Olomouc
Jezdí v X PoÚtStČtPá...

Turnus: 1111 Platný od: 05.04.2022
vyhláška 478/2000 Sb. má spoje do 50 km

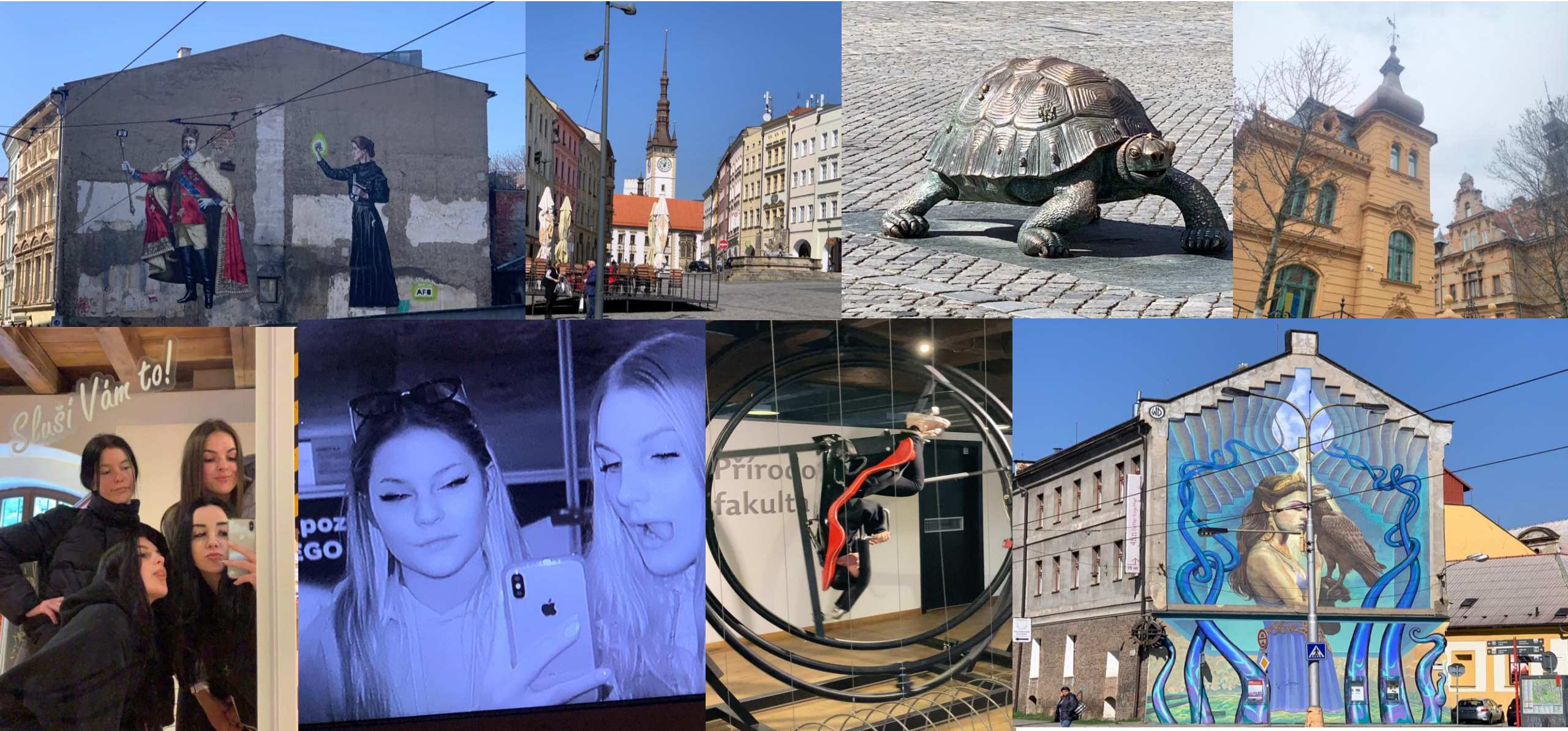
Činnost	Odj.	Přij.	Zastávka / informace	Jízda	MaPr	MaPo	OstPr	Pauza	Km	Druh			
Dodk	4:30	4:40											
111111-1	4:45	5:45	Bouzov,nám. - Olomouc,aut.nádr.										
111111-2	6:15	7:15	Olomouc,aut.nádr. - Bouzov,nám.	1:00	*4	*1		0:01	40.8	Vni			
111111-3	7:20	8:20	Bouzov,nám. - Olomouc,aut.nádr.	1:00	*4	*1		0:25	40.8	Vni			
Dodk	8:21	8:26		1:00	*4	*1			40.8	Vni			
111111-4	10:00	11:00	Olomouc,aut.nádr. - Bouzov,nám.										
Bezp.přest	11:01	11:31		1:00	*4	*1		1:30	40.8	Vni			
111111-5	12:45	13:45	Bouzov,nám. - Olomouc,aut.nádr.										
111111-6	14:15	15:15	Olomouc,aut.nádr. - Bouzov,nám.	1:00	*4	*1		1:10	40.8	Vni			
111111-7	16:45	17:45	Bouzov,nám. - Olomouc,aut.nádr.	1:00	*4	*1		0:25	40.8	Vni			
111111-8	18:15	19:15	Olomouc,aut.nádr. - Bouzov,nám.	1:00	*4	*1		1:25	40.8	Vni			
Dodk	19:16	19:26		1:00	*4	*1		0:25	40.8	Vni			
Řízení	Manip	ZPRnez	PřJídlo	BezP	OstPr	VyrDo	DODK	Noc	Odpočin	HodCel	KmCelk	KmRež	Dělsměř
8:00	0:40	5:21	0:00	0:30	0:00	0:00	0:25	1:30	0:00	9:35	326,4	0,0	0:00

Voľnočasové aktivity

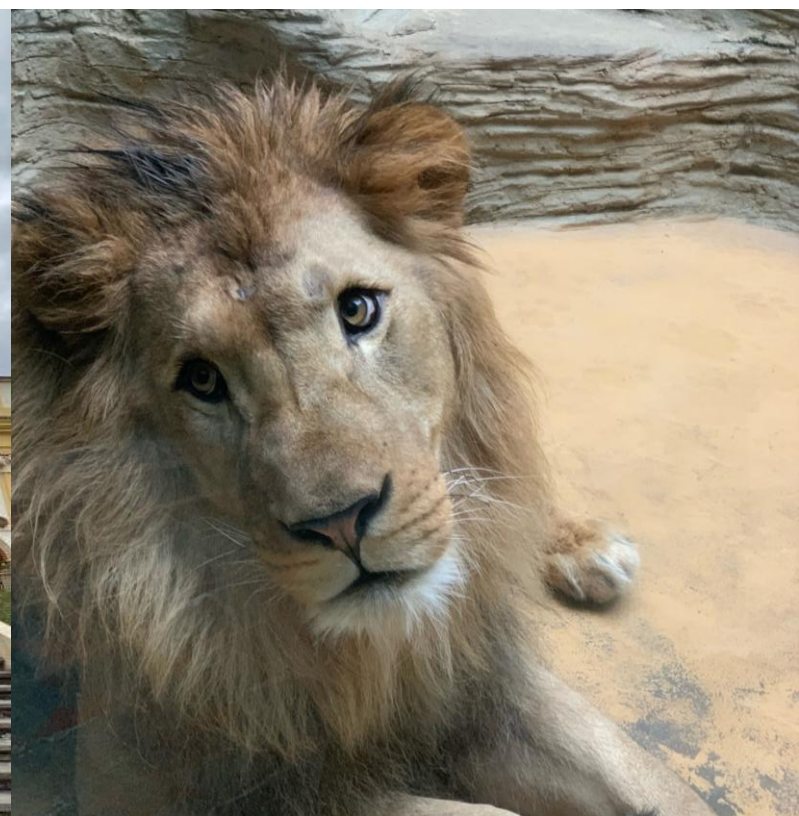
- Prechádzka po meste, spoznávali sme okolie.
- Prehliadka vyhliadkovej veže kostola sv. Mórica.
- Pozreli sme si Olomoucký orloj a Katedrálu sv. Václava
- Pozreli sme sa aj stĺp sv. trojice



Pevnosť poznania a mesto Olomouc



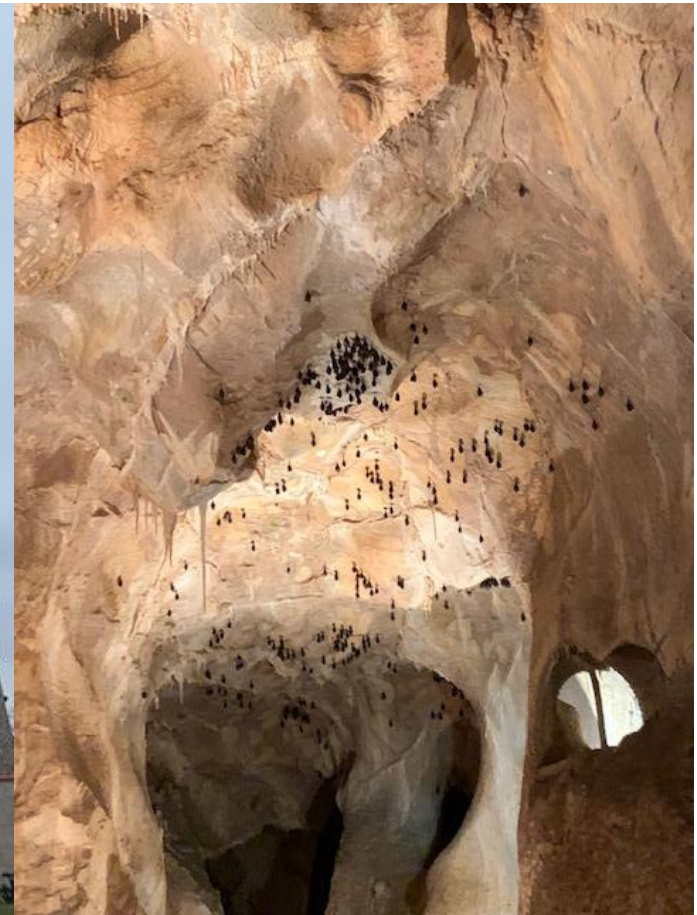
Navštívili sme Zoo v Olomouci a Baziliku navštívenia Panny Márie



Boli sme aj na Laser Game a na výstavišti Flóra



- Zahrali sme si bowling
- Navštívili hrad Bouzov a jaskyňu Javořice



Zhrnutie

- Táto stáž sa mi veľmi páčila, získala som nové vedomosti čo sa týka hlavne autobusovej dopravy.

Napríklad:

- Technické poruchy vozidiel STK a SAFETY kontrol (ktoré sa vykonávajú každé 3 mesiace).
- Zdokumentovanie sťažností od ľudí ku vodičom.
- Naučili sme sa v programe vytvoriť cestovný poriadok danej linky, správne ho dať do rozmerov daného miesta vylepenia, orezať ho a laminovať.
- Túto odbornú stáž by som určite odporučila iným žiakom.
- Bola pre mňa prínosná a neľutujem, že som sa zúčastnila.
- Jazykové zručnosti – naučila som sa lepšie hovoriť po česky.
- Organizačné zručnosti – začlenenie sa do pracovného tímu.
- Digitálne zručnosti – pracovanie s rôznymi dopravnými odbornými softvérmi.