

Príloha č. 1 - Špecifikácia a obrázková dokumentácia predmetu zákazky

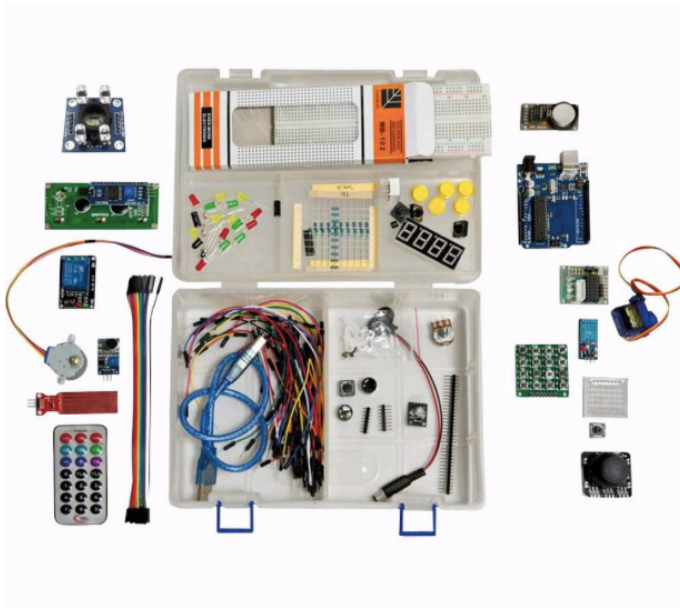
PERDMET ZÁKAZKY

P.č.	Položka	Počet kusov	Špecifikácia	Obrázková príloha
1.	Programovateľná stavebnica	12 kusov	Programovateľná stavebnica, platforma pre tvorbu návrhov a ich vývoj, pre podporu bádateľského, heuristického prístupu k poznaniu, na rozvoj digitálnych, matematických a čitateľských gramotností a odborných zručností žiakov. Stavebnica určená na vytváranie interaktívnych objektov, pozostávajúca z viacerých komponentov (pohybový senzor, infračervený prijímač, teplomer, snímač vlhkosti, mikrofón, prevádzková LED, atď...)	1.1
2.	Simulátor	10 kusov	Didaktická hra so sériou problémových úloh z oblasti dopravy a logistiky k rozvoju kreatívneho myslenia, simulácia problémových úloh z oblasti bezpečnosti na cestách, tvorivých dielňach pri spracovaní úloh a riešení problémov prostredníctvom simulácií. Simulátor umožňuje opravu, vylepšovanie a konštruovanie automobilov.	2.1 2.2
3.	Simulátor Eurotruck	10 kusov	Didaktická hra s vyššou náročnosťou na kognitívne, logické a analytické myslenie, so sériou problémových úloh z oblasti dopravy, logistiky, bezpečnosti na cestách pri spracovaní úloh a riešení problémov prostredníctvom simulácií zameraných na dodržiavanie cestovného plánu, dopravu tovaru, atď.	3.1
4.	Spoločenská hra podobná ako Kamiónom po Európe	5 ks	Spoločenská hra –Európskeho rozmeru, slúžiaca ako podklad k diskusii, k simulácii reálnych javov z oblasti dopravy, k rozvoju čitateľskej gramotnosti, kritického a logického myslenia so zameraním na logistiku, efektivitu a ekonomické plánovanie prepravy tovaru po vybraných trasách.	4.1
5.	Spoločenská hra podobná ako Kamiónom po Česku a Slovensku	5 ks	Spoločenská hra – v podmienkach Česka a Slovenska, slúžiaca ako podklad k diskusii, k simulácii reálnych javov z oblasti dopravy, k rozvoju čitateľskej gramotnosti, kritického a logického myslenia so zameraním na logistiku, efektivitu a ekonomické plánovanie prepravy tovaru po vybraných trasách.	5.1

P.č.	Položka	Počet kusov	Špecifikácia	Obrázková príloha
6.	Robotická stavebnica	5 kusov	Robotická stavebnica umožňuje prostredníctvom skladacieho systému s najpokročilejšou technológiou vytvoriť chodiaceho, hovoriaceho robota. Prostredníctvom série náročných, problémových úloh poskladať a naprogramovať robota. Stavebnica je zameraná na rozvoj kreativity, jemnej motoriky. Robotická stavebnica prostredníctvom univerzálnosti stavebného systému a najvyspelejších technológií musí doceliť zostavenie robota, ktorý bude samostatne chodiť, hovoriť a počúvať individuálne príkazy.	6.1
7.	Mikroprocesorová stavebnica	10 kusov	Programovateľná stavebnica s možnosťou vytvoriť si vlastný inteligentný systém s použitím jednoduchých elektronických modulov a grafického programovania.	7.1
8.	Simulátor jazdy	2 kusy	Simulátor dopravnej situácie a jazdy dopravným prostriedkom, nácvik riešenia krízových situácií a k rozvoju kritického myslenia pri dopravných situáciách a ich bezpečnom riešení. Simulátor musí byť ľahko ovládateľný a presný.	8.1
9.	Príručka pre automechanika	10 ks	Príručka s najnovšími poznatkami z oblasti automechaniky a opravárenstva.	9.1

Obrázková príloha

Obr. 1.1



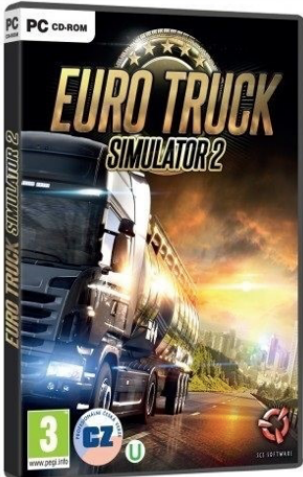
Obr. 2.1



Obr. 2.2



Obr. 3.1



Obr. 4.1



Obr. 5.1



Obr. 6.1



Obr. 7.1



Obr. 8.1



Obr. 9.1

