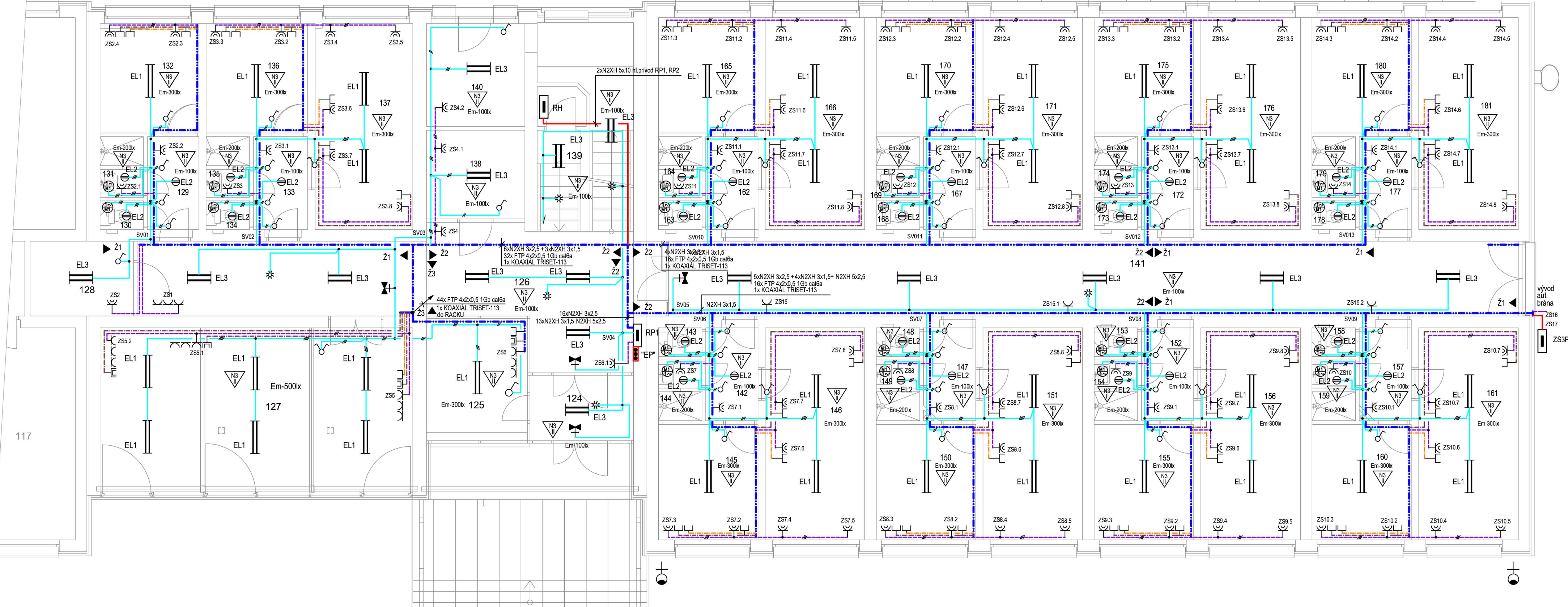


Pôdorys 1.N.P.



Č.M.	ÚČEL
124	ZADVERIE
125	VRÁTNICA
126	CHODBA
127	SPOL. MIEST.
128	SKLAD
129	PREDSEIŇ
130	WC
131	KÚPEĽŇA
132	IZBA
133	PREDSEIŇ
134	WC
135	KÚPEĽŇA
136	IZBA
137	IZBA
138	SKLAD
139	SCHODISKO
140	SKLAD
141	CHODBA
142	PREDSEIŇ
143	WC
144	KÚPEĽŇA
145	IZBA
146	IZBA
147	PREDSEIŇ
148	WC
149	KÚPEĽŇA
150	IZBA
151	IZBA
152	PREDSEIŇ
153	WC
154	KÚPEĽŇA
155	IZBA
156	IZBA
157	PREDSEIŇ
158	WC
159	KÚPEĽŇA
160	IZBA
161	IZBA
162	PREDSEIŇ
163	WC
164	KÚPEĽŇA
165	IZBA
166	IZBA
167	PREDSEIŇ
168	WC
169	KÚPEĽŇA
170	IZBA
171	IZBA
172	PREDSEIŇ
173	WC
174	KÚPEĽŇA
175	IZBA
176	IZBA
177	PREDSEIŇ
178	WC
179	KÚPEĽŇA
180	IZBA
181	IZBA

- EL1 SVIETIDLO ŽIARIVKOVÉ PRISADENÉ , 2x36W - T8, 230V, IP20
- EL2 SVIETIDLO ŽIARIVKOVÉ PRISADENÉ , 1x38W, TC-DD, 230V, IP20
- EL3 SVIETIDLO ŽIARIVKOVÉ PRISADENÉ , 2x18W, T8, 230V, IP20
- JEDNOPÓLOVÝ VYPÍNAČ, 10A/250V, IP20, RADENIE 1
- STRIEDAVÝ PREPÍNAČ, 10A/250V, IP20, RADENIE 6
- SÉRIOVÝ PREPÍNAČ, 10A/250V, IP20, RADENIE 5
- ZÁSUVKA DVOJNÁSOBNÁ S OCHRANNÝM KOLÍKOM, 16A/250V, IP20, DÁVAŤ DO RAMIKA AJ S RJ
- ZÁSUVKA DÁTOVÁ 2x RJ 45
- ZÁSUVKA DÁTOVÁ 1x RJ 45

ELEKTRICKÁ SIEŤ: 3NPE, 50Hz, 230/400V, TN-C.  
Ochrana pred zásahom el. prúdom STN 332000-4-41:2007  
Ochranné opatrenia : samočinné odpojenie napájania.  
požiadavky na základnú ochranu ( ochrana pred priamym dotykom )  
- príloha A: A1 - základná izolácia živých častí  
A2 - zábrany, kryty.  
- príloha B: Prekážky a umiestnenie mimo dosah  
požiadavky na ochranu pri poruche( ochrana pred nepriamym dotykom ) :čl. 411.3  
- Ochranné uzemnenie a ochranné pospájanie čl.411.3.1  
- Samočinné odpojenie pri poruche čl.411.3.2

- TROJFAZOVÉ SILOVÉ ROZVODY
- ZASUVKOVÉ ROZVODY 230V~
- JEDNOFAZOVÉ SVETELNÉ ROZVODY
- DÁTOVÉ ROZVODY
- KOAXIÁLNY ROZVOD
- Ž1 PVC ŽĽAB OPTILINE 40 - 75/55
- Ž2 PVC ŽĽAB OPTILINE 40 - 95/55
- Ž3 PVC ŽĽAB OPTILINE 40 - 155/55

ZODPOVEDNÝ PROJEKTANT :  
VYPRACOVAL :  
INVESTOR :  
OKRES :  
STAVBA :  
OBJEKT :  
VÝKRES :

ING. ŠIRO PAVOL  
ING. ŠIRO PAVOL  
Žilinský samosprávny kraj, Komenského 48, 011 09 Žilina  
ŽILINA  
ODSTRÁNENIE HAVARIJNÉHO STAVU A ÚPRAVA ELEKTROINŠTALÁCIE  
INTERNÁTU SOŠD , ROSINSKÁ 2, ŽILINA  
ELEKTROINŠTALÁCIA  
ELEKTROINŠTALÁCIA I.N.P

PROEX Žilina s.r.o.  
RAJECKÁ CESTA 17  
010 01 ŽILINA  
E-mail: pavolsiro@gmail.com  
Telefón: +421090303829

Formát: 5A4  
Dátum: 04/2019  
Účel: PD-RP  
Mierka: Č. výkresu: E1  
M1:60